

直流接触器

ZJWT100A 直流接触器



用途

该产品具有切换触点，适用于控制倒车用，用于电动三轮车、电动四轮车、电信通信设备、工程机械、电瓶车、电动叉车、火车、船舶、不间断电源等电控系统。

| ZJW | I | 100A | -S | -C | -M | -□ | /24V |
|-----|---|------|----|----|----|----|------|
| 1 | 2 | 3 | 4 | 5 | 6 | 7 | 8 |
| 1 | 产品型号 | | | | | | |
| 2 | 电路结构 | | | | | | |
| 3 | 额定电流 | | | | | | |
| 4 | 辅助开关：无-不带辅助开关；S-带辅助开关 | | | | | | |
| 5 | 横吹磁场 | | | | | | |
| 6 | 安装支架类型：M卧式（默认），2L两个竖式，4L四个竖式，N多功能立式 | | | | | | |
| 7 | 其它功能代号：I：带抑制二级管，R：负载预充电阻，C0：连续工作制，IN：断续工作制 | | | | | | |
| 8 | 线圈额定电压：6V, 12V, 24V, 36V, 48V, 60V, 72V, 84V, 120V, 150V, 220V等 | | | | | | |

机械能力及使用环境

| | |
|------------------|--------------------|
| 触点引出端M8拧紧力矩(N.m) | ≥9.0为宜 |
| 线圈引出端力矩(N.m) | ≥0.8为宜 |
| 环境温度 | -25~+70℃ |
| 相对湿度 | +20℃ 98% |
| 固定处的震动频率 | 3G、1~50Hz 振幅0.5mm |
| 冲击 | (60~100)次/分、加速度≤4g |
| 海拔高度 | 2000米 |
| 安装方向 | 任意 |
| 防护等级 | IP40（等效IEC60947） |

订货需知

| | |
|-------------|------------------------------|
| 每只净重 | 1010克 |
| 每只毛重 | 1087克 |
| 每箱数量 | 20只 |
| 外箱尺寸（长宽高cm） | 33*24.5*24 |
| 安装支架种类 | M卧式（默认），2L两个竖式，4L四个竖式，N多功能立式 |

订单下单说明

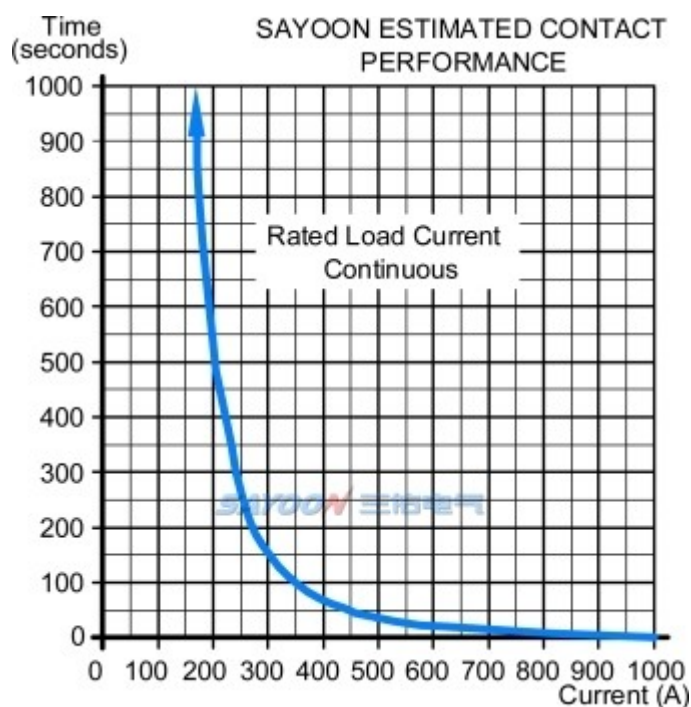
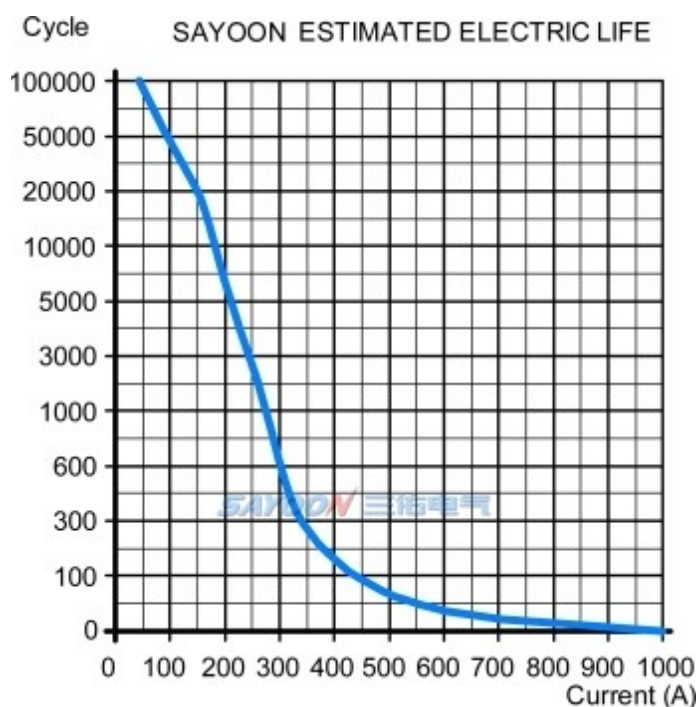
订货时请写明如下内容：名称，完整型号，控制线圈电压规格，安装架类型，是否带辅助触头，定货数量。例如：直流接触器 CZWT150A/24V 100只，表示负载额定电流150A，线圈控制电压24V，不带辅助，默认安装支架，购买100只。特殊电压规格产品，如用户需要可以特殊订货。

技术参数

(版本 1.46)

| 三佑产品型号 | ZJW100A |
|-----------------------|--|
| 触点形式 | 二组转换(DPDT) |
| 线圈额定电压(DC V) | 6V, 12V, 24V, 36V, 48V, 60V, 72V, 84V, 120V, 150V, 220V等 |
| 触点额定电压(DC V) | ≤80V |
| 触点48V电路额定负载电流(DC-1) | 150A |
| 100A负载下主触点接触压降 | ≧80mV |
| (20±5)℃下, 冷却吸合动作电压(V) | ≧70% |
| (20±5)℃下, 冷却释放动作电压(V) | ≧35%, ≦5% |
| 40℃线圈工作电压范围 | 0.8-1.2Us |
| 通电动作时间 | 40毫秒 |
| 断电释放时间 | 12毫秒 |
| 触点接通最大弹跳时间 | 10毫秒 |
| 触点断开最大弹跳时间 | 3毫秒 |
| 绝缘电阻 | 20MΩ |
| 抗电强度 | 50Hz/60Hz 1000VAC 1minute |
| 主触头最大通断能力(通电5ms) | 800A/5ms at 48V DC |
| 线圈功耗(W) | 14-23 |
| 线圈温升(K) | ≤80 |
| 引出端温升(K) | ≤65 |
| 电寿命 | 2万次 |
| 机械寿命 | 30万次 |
| 工作规范 | 连续或者断续(默认) |

负载特性曲线图

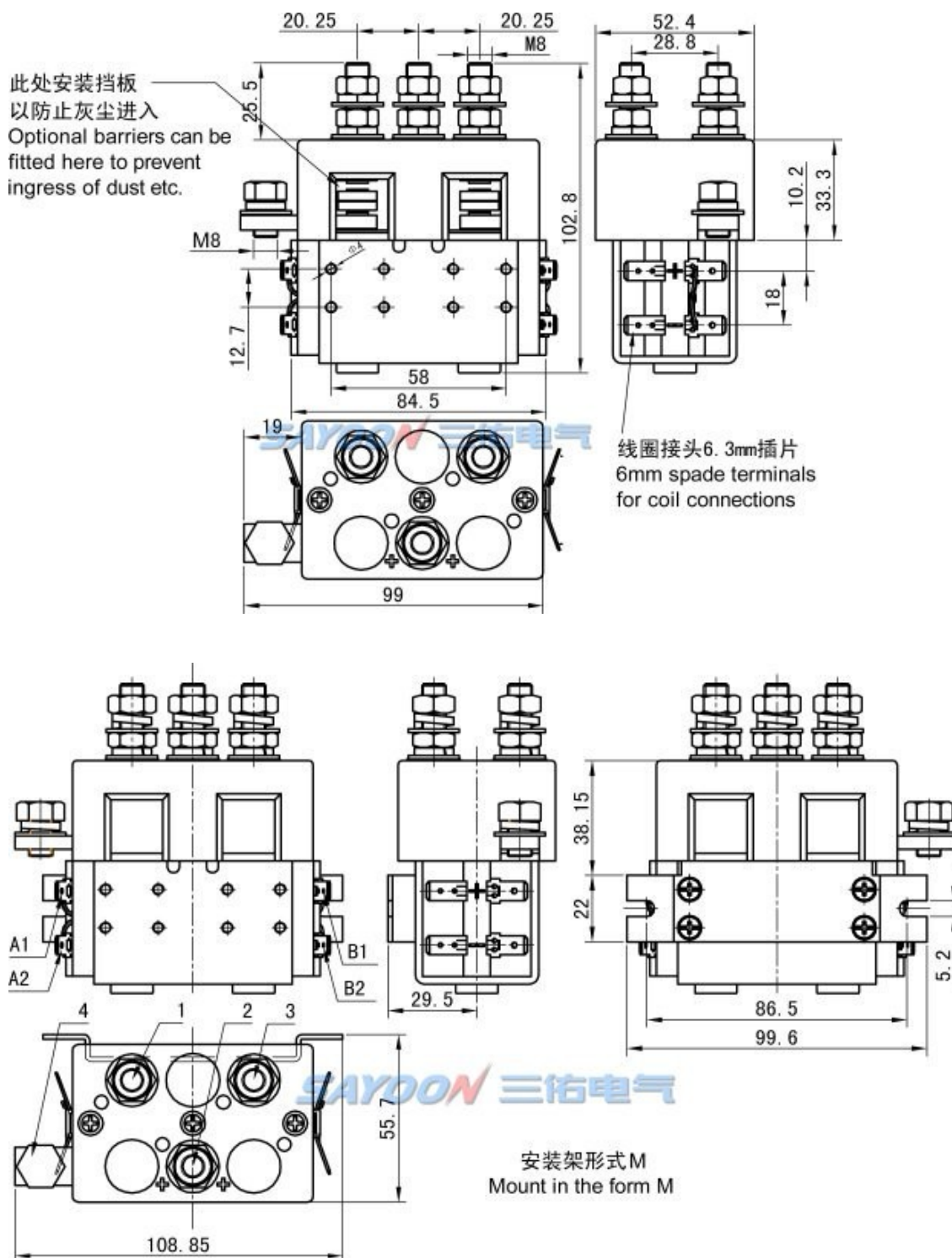


其它技术参数

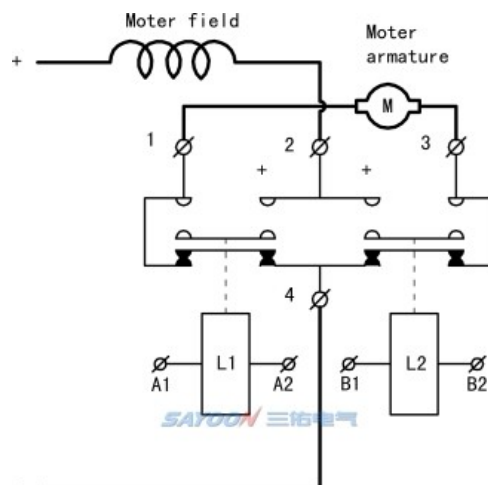
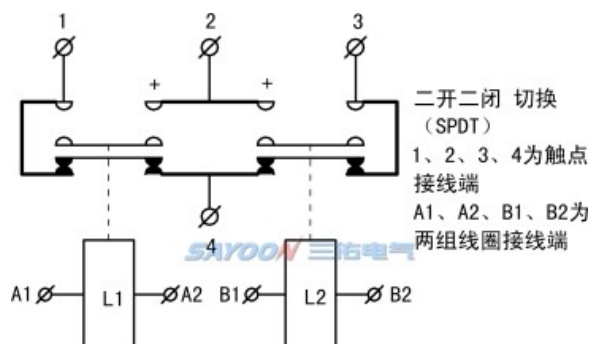
| | |
|----------------|--------------------|
| 触点材料 | 银合金 |
| 负载接线端子类型 | M8螺丝 |
| 线圈接线端子类型 | 6.3mm插片 |
| 辅助触点额定负载 (可选件) | 2A/48VDC, 5A/24VDC |
| 检测机构认证 | CE, FCC |

注: 由于考虑到用户的使用环境不同, 要求的性能重点不同, 为更好提升产品的综合性能, 三佑可能会对直流感触器的线圈参数、起跳电压、温升等做相应调整。以上参数仅供参考, 详细请参考三佑直流感触器选用指南及使用可靠性手册。

尺寸图

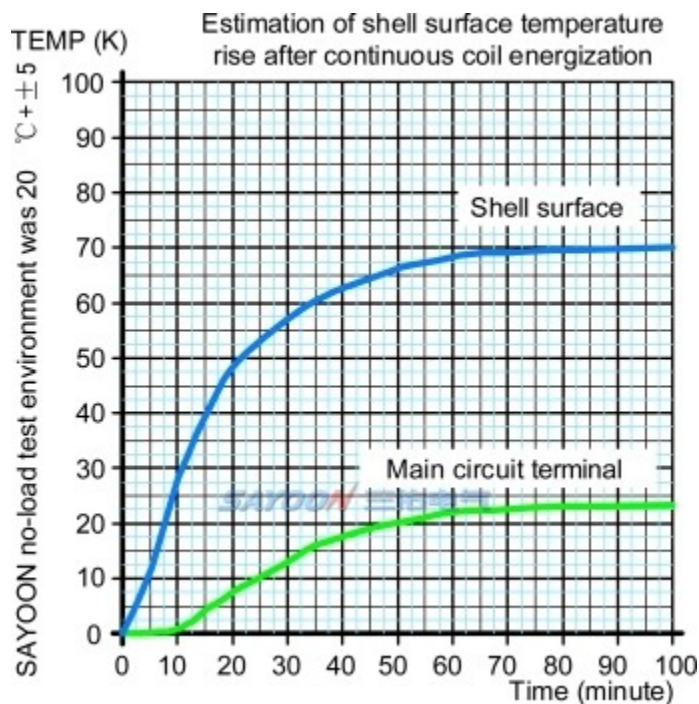


线路原理图



二开二闭 切换 (2xSPDT) 应用于电机反转
1、2、3、4为触点接线端
A1、A2、B1、B2为两组线圈接线端

温升曲线图



功能特点

用小电流控制电动三轮车倒车功能，代替倒顺开关、组合开关，主要用于电动三轮车、电瓶车、牵引车、挖掘机、砖瓦机、清洁车、汽车空调、通讯电源、不间断电源、电镀电源等系统电控电路的开关控制，具有体积小、负载容量大，使用寿命长，维护简单等特点，深受用户欢迎。该产品按照部标JB2286-78、JB3974-85、YD / 585-92、YD / T512-92要求；经厂内和有关试验单位试验，满足部标规范要求，用户多年使用，最大限度地满足用户需要，质量可靠。